

Finanssektorens

kompetenceafklaring

for virksomheder



FINANSSEKTORENS
UDDANNELSESCENTER



finansudd.dk



Finanssektorens kompetenceafklaring for rådgivere

FU har tidligere lavet kompetenceafklaringer for flere forskellige kunder. På nogle områder kunne vi se et mønster i form af et overlap mellem emner. Derfor har vi udviklet en standard inden for kompetenceafklaring på de områder, som vores kunder har til fælles.

Som virksomhed får du gode muligheder for at afklare dine medarbejders faglige kompetenceniveau. Samtidig får du konkrete anbefalinger på, hvordan I afhjælper eventuelle kompetence-gap.

Målet er at understøtte vores kunder i at kompetence-udvikle deres medarbejdere optimalt – det vil sige hverken bruge for meget eller for lidt tid (og penge) på et givent område og samtidig sikre den bedst mulige effekt.

Indhold

Udbytte for både virksomhed
og medarbejder 4

Fire fakta 5

Mange fordele 6 – 7

Rapporter 8 – 11

Praktiske oplysninger 12

Priser og kontakt 13

De udvalgte fagområder 14

Boligdirektivet og simple
investeringsprodukter 15

Inspiration og viden
fra FU 16

Udbytte for både virksomhed og medarbejder

Målet er, at **virksomheden får overblik** over medarbejdernes kompetencer. Og at I optimerer de ressourcer, I anvender på kompetenceudvikling.

Rådgiveren får en grundig kompetenceafklaring med en detaljeret vurdering af, om der bør sættes ind med kompetenceudvikling – og i givet fald hvor og hvordan.

Alle målinger er udviklet sammen med sektoren og består af nøje udvalgte læringsmål. De generelle emner dækker det, som vores kunder har til fælles.

Tilvalgsemnerne dækker nogle mere specificerede kompetencer, som måske kun udvalgte medarbejdere skal besidde. Derudover kan I selv tilføje virksomhedsspecifikke emner.

Ofte planlægger virksomheden, at en gruppe rådgivere tager de samme målinger. Som opfølgning får HR en overordnet rapport og en tværgående analyse af resultaterne. Afdelingslederen får desuden resultaterne på afdelingsniveau og på individuelt niveau.

25.000

kompetenceafklaringer
over de seneste år –
det giver et godt og
solidt benchmark.



Fire fakta om vores standard inden for kompetenceafklaringer

1

En motorvej med generelle emner og sideveje med tilvalgs-emner gør det let at vælge en standardløsning eller tilpasse løsningen til jeres behov.

2

Konkrete læringsmål til rådgiveren på de udvalgte fagområder.

3

Præcise individuelle tilbagemeldinger af medarbejderens behov for uddannelse i form af individuelle udviklingsplaner.

4

Metodiske principper, der sikrer, at det rigtige antal spørgsmål bliver udvalgt korrekt samt løbende validering.

Mange fordele

1

Anbefalet læring på hvert enkelt læringsmål

Efter målingen får medarbejderen straks en tilbagemelding med links til relevant læring på de læringsmål, hvor der er behov for det.

Det betyder, at medarbejderen kan gå direkte til den læring, som han/hun har brug for.

2

Benchmark

Deltageren kan allerede på sin resultat-side se, hvordan han/hun klarer sig i forhold til alle andre, der har gennemført den samme måling.

Med analysen af jeres resultater får I et benchmark, så I kan sammenligne jeres niveau med andre i branchen.

3

Individuelle udviklingsplaner

Tilbagemelding med individuelle udviklingsplaner giver et detaljeret billede af den enkelte medarbejders behov for udvikling.

Det sikrer, at I udnytter jeres uddannelseskroner effektivt.

4

'Plug & play' eller tilpasning

Vores standard kan i mange tilfælde bruges direkte. Ellers kan vi sammensætte emnerne, så de passer præcist til jeres profil.

En tilpasset løsning kan fx indeholde:

- Jeres anvendelse af systemer
- Jeres forretningsgange
- Jeres holdninger og strategier

Mange fordele

5

Erfaringer fra en lang række pengeinstitutter

FU har gennemarbejdede faglige profiler på rådgiverens niveau, som I kan anvende direkte eller let tilpasse til netop jeres virksomhed.

Tag fat i os, hvis vi skal gøre det sammen.

6

Metodiske principper fra simple og komplekse investeringsprodukter

Målingerne er optimeret, så der er det rigtige antal spørgsmål – hverken for få eller for mange – til at sikre en god og effektiv vurdering af medarbejderens viden.

Naturligvis er både de underliggende læringsmål og spørgsmål kvalitetssikret og bliver løbende opdateret og valideret.

7

Administrativ effektivitet

FU opdaterer løbende læringsmål og spørgsmål i takt med lovgivningens krav og markedets behov.

Vi understøtter jeres administrative setup fuldt ud og hjælper gerne med at udvikle virksomhedstilpassede emner i den grad, I ønsker det.

Det siger kunderne:

”Dejligt at slippe for arbejdet med selv at sætte testen op. På den måde sparer vi både tid og penge, når vi skal vurdere medarbejdernes kompetencer.”

Rapporter

Medarbejderens resultatside – eksempel fra 'Relevant lovgivning og Økonomisk forståelse', der er ét af to generelle emner på investering.

Anbefalet læring med direkte links

På resultatsiden kan medarbejderen straks se hvilke læringsmål, han/hun har svaret forkert på samt konkrete anbefalinger og link til den læring, der kan dække disse gap.

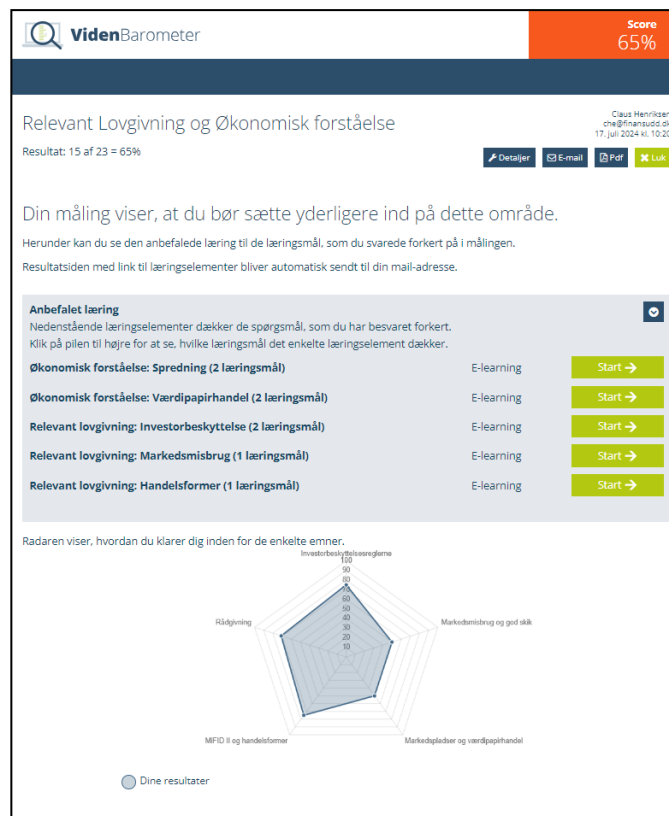
Personlig radar sammenligner med andre

Deltageren får desuden en radar med sine resultater pr. underemne. Radaren viser samtidig det samlede gennemsnit for alle andre i branchen, som har gennemført den samme måling.

Derved kan deltageren benchmarke sig op imod branchen som helhed.

Det siger kunderne:

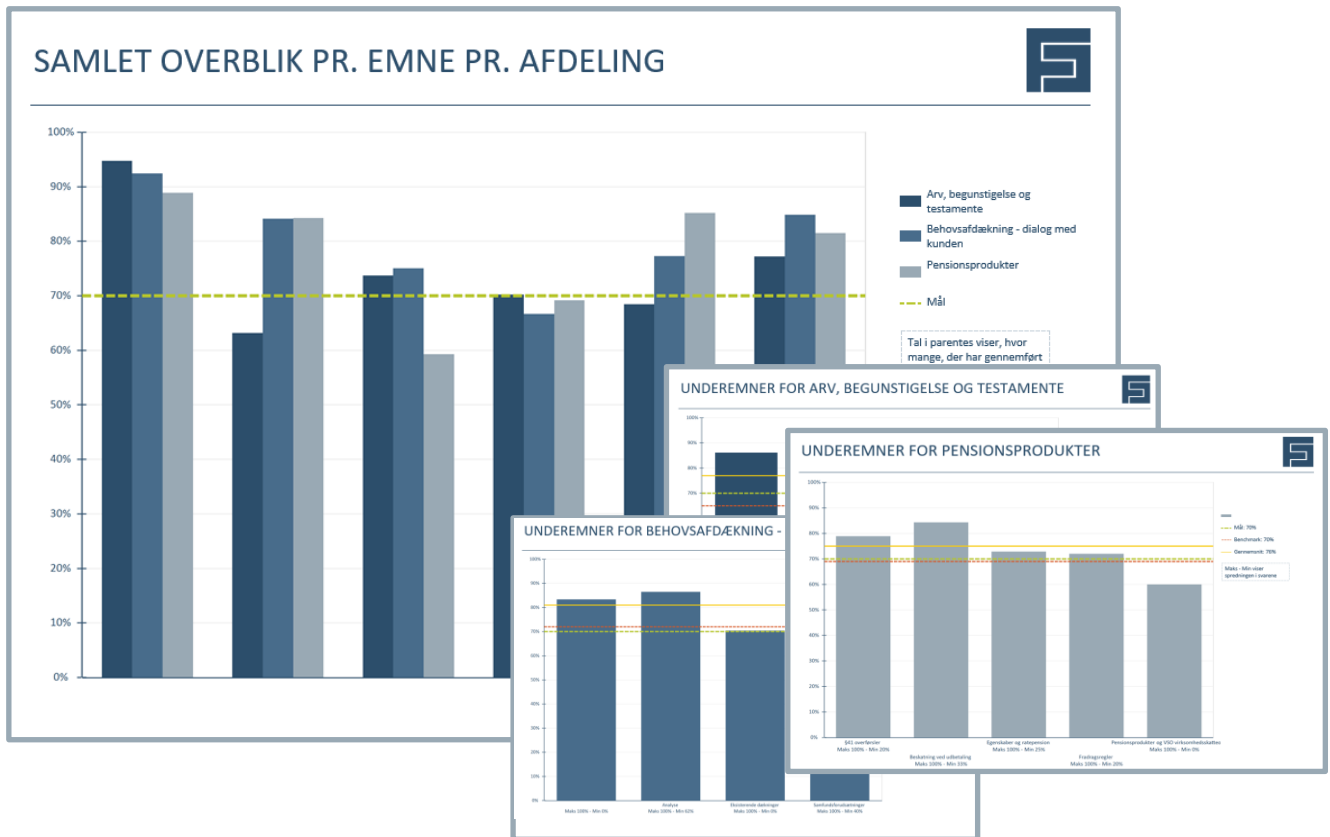
"Den lokale afdelingsleder har fået et godt og solidt overblik over kompetencerne hos afdelingens medarbejdere, og hvordan ekspertområderne er fordelt. De individuelle radarer er overskuelige og godt formidlet."



Rapporter

Samlet overblik til HR med mål, gennemsnit og benchmark - her for hver af de tre generelle emner på pension.

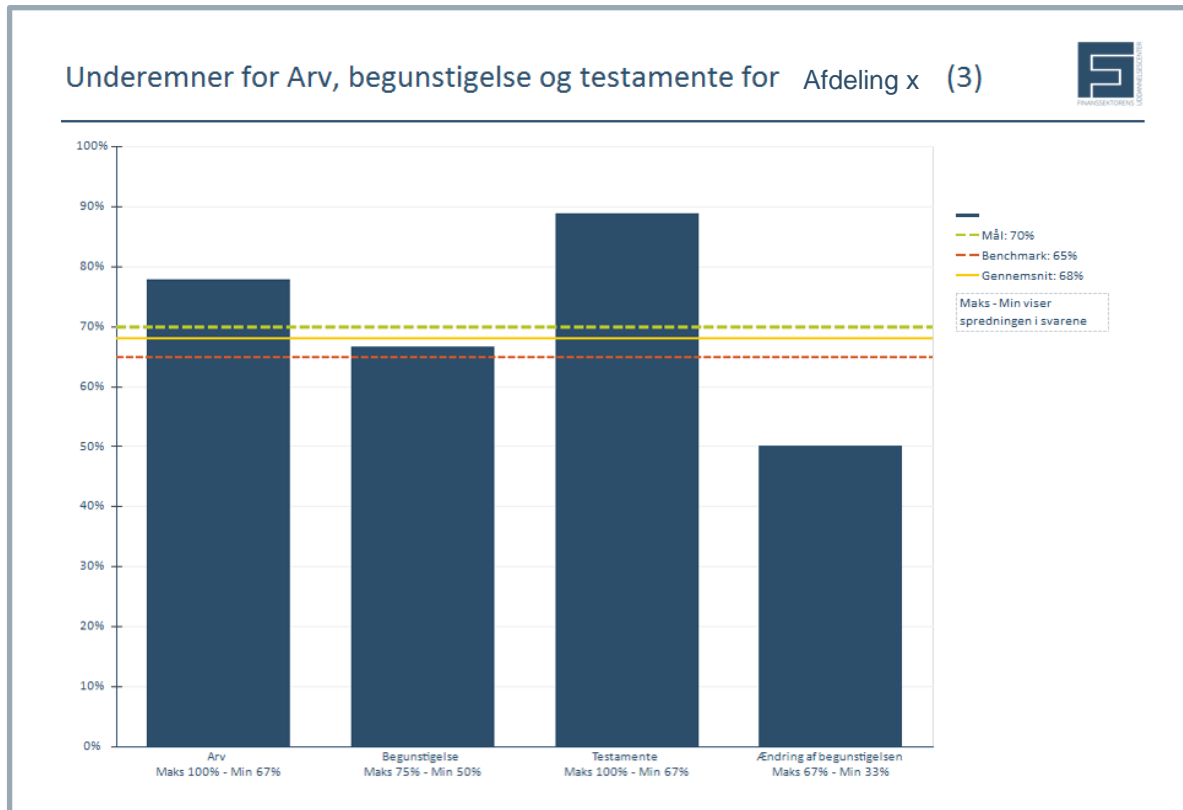
Denne del af rapporten rummer én side med alle emner inkl. mål, og én side pr. emne som viser, hvordan hver afdeling ligger i forhold til branchens benchmark og i forhold til virksomhedens samlede gennemsnit.



Rapporter

Underemner og læringsmål pr. underemne til afdelingslederen, som kan se, hvordan afdelingen klarer sig i forhold til virksomhedens samlede gennemsnit og i forhold til branchens benchmark.

Eksemplet viser underemnerne for 'Arv, begunstigelse og testamente' på 'Pension – Generelle emner'.



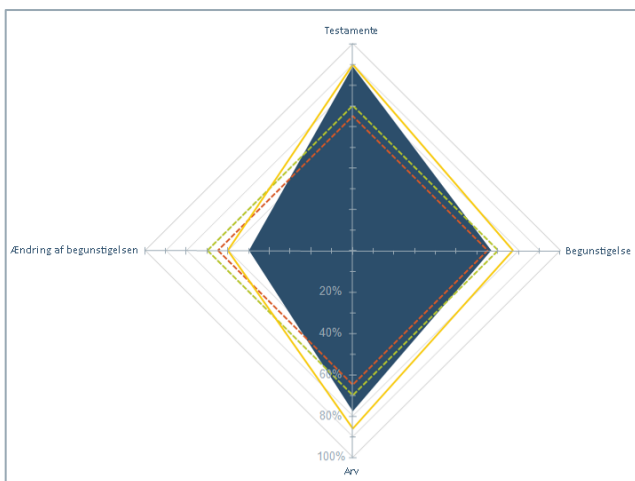
Rapporter

Med slutrapporten får virksomheden to radarer: En pr. afdeling og en pr. medarbejder. Eksemplet herunder viser eksempler på begge typer for emnet 'Arv, begunstivelse og testamente' på Pension.

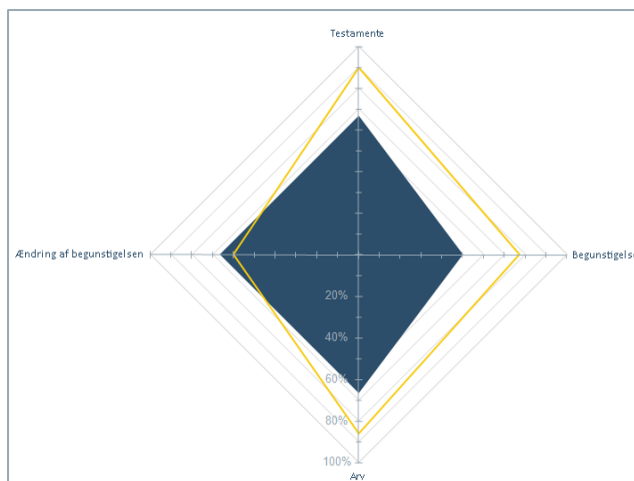
Afdelingsradaren viser afdelingens gennemsnitlige resultat pr. emne i det blå felt. Den gule streg viser virksomhedens eget gennemsnit, den røde branchens benchmark og den grønne målet på 70 %.

Den personlige radar for hver medarbejder giver et tydeligt billede af, hvordan den enkelte medarbejder klarer sig inden for hvert underemne i forhold til virksomhedens samlede gennemsnit. Det blå felt viser, hvordan den enkelte medarbejder har klaret sig, og den gule streg viser virksomhedens aktuelle gennemsnit.

Medarbejderne får også en personlig radar allerede på deres resultatside. Den viser deres eget resultat over for branchens benchmark. Branchens benchmark rummer gennemsnittet fra alle tidligere deltagere på samme emne.



Afdelingsradar



Personlig radar

Praktiske oplysninger

- I gennemsnit er der 21 spørgsmål pr. emne
 - det præcise antal afhænger af en faglig vurdering
- En måling med 20 spørgsmål tager max. 32 minutter
 - svarende til 1 minut og 36 sekunder pr. spørgsmål
- 1 forsøg pr. deltager

Kontakt os gerne ved flere deltagere fra samme virksomhed
– så lægger vi en plan for den optimale afvikling.

Det siger kunderne:

“Det har helt sikkert været pengene værd at få afdækket kompetenceniveauet i filialerne og sparekassen.”



Priser og kontaktoplysninger

En blok med 3-5 generelle emner: **100 kr. pr. deltager**

Tilvalgsemner: **50 kr. pr. deltager**

Prisen inkluderer en efterfølgende analyse af resultaterne.

Kontakt os gerne ved flere deltagere fra samme virksomhed – så lægger vi en plan for den optimale afvikling og hjælper gerne med den interne formidling.

(Priserne er eksklusive moms)



Projektkoordinator
Tine Hansen
T: 8993 3324



Keyaccountmanager
Susanne Døssing
T: 8993 3351



Salgs- og markedschef
Claus Godt Hansen
T: 8993 3374



De udvalgte fagområder

Kompetenceafklaringen dækker generelle faglige områder for en typisk rådgiver i branchen. Tilvalgsemnerne dækker emner, som varierer fra en rådgiverprofil til en anden.

Bolig

- Finansiering og konvertering
- Ejendomsomsætning og vurdering
- Lovgivning og markedsforståelse
- Tinglysning og indfrielse

Tilvalg

- Byggeri

Kredit privat

- Forundersøgelse - kreditbehandling
- Kreditbehandling
- Risikovurdering og kreditindstilling

Tilvalg

- Familie – og arveret

Kredit erhverv

- Styrkeprofil og risikoforhold
- Indtjening og likviditet
- Finansiell styrke

Tilvalg

- Generationsskifte

Investering

- Relevant lovgivning og økonomisk forståelse
- Investeringsforeninger og puljeordninger

Tilvalg

- Aktier og obligationer
- Garantbeviser
- Exchange Traded Funds (UCITS-godkendte)

Pension inkl. IDD

- Arv og begunstigelse
- Behovsafdækning
- Pensions- og forsikringsprodukter
- Juridiske rammer

Tilvalg

- Nedsparing
- Opsparing i livs- og pensionsselskaber
- Pension erhverv
- Personskat

Boligkreditdirektivet og simple investeringsprodukter

Som virksomhed bestemmer I helt selv, hvordan I ønsker at dokumentere jeres kompetencer over for Finanstilsynet. I kan godt vælge at bruge pakkerne på bolig/kredit- og investeringsområdet som dokumentation.

Boligkreditdirektivet

(alle skal dokumentere alle emner)

- Finansiering og konvertering
- Ejendomsomsætning og vurdering
- Lovgivning og markedsforståelse
- Tinglysning og indfrielse
- Kreditbehandling

Simple investeringsprodukter

(skal kun dokumentere relevante produkter)

- Relevant lovgivning og økonomisk forståelse
- Investeringsforeninger og puljeordninger
- Aktier og obligationer
- Garantbeviser
- Exchange Traded Funds (UCITS-godkendte)

Hvordan gør du i praksis?

I vores sædvanlige setup til dokumentation har respondenter 3 forsøg til at bestå, og virksomheden bruger rapporten som dokumentation.

I en kompetenceafklaring har respondenter kun 1 forsøg. Det handler ikke om at bestå en test, men om at få kendskab til eventuelle kompetencegap, så I kan sætte korrekt ind med efteruddannelse.

Som virksomhed skal I derfor supplere kompetenceafklaringen med en beskrivelse af, hvilke tiltag deltageren har gjort eller gør, der hvor det var nødvendigt f.eks. i form af en uddannelsesplan.

Læs mere om forskellen på kompetenceafklaring og dokumentation i vores FAQ på finansudd.dk.

Kontakt og inspiration

Hvis du er interesseret i at høre mere, er du altid velkommen til at kontakte os.
Ring på 89 93 33 33 eller find yderligere info på finansudd.dk

Finanssektorens Uddannelsescenter, Skovsvinget 10, 8660 Skanderborg

Hold dig opdateret og bliv inspireret

Tilmeld dig et eller flere af vores nyhedsbreve på finansudd.dk/nyhedsbreve

Bestyrelse

Bolig

Digital læring

Finansiell regulering
og Compliance

Hvidvask

IDD

Investering

Kredit og erhverv

Ledelse og strategi

Læring i organisationer

Pension og formue

Salg, kommunikation og
personlig udvikling

VidenBarometer®

Økonomi i pengeinstitutter

